

# Leutron EnerPro36V-Tr Überspannungsschutz / Surge Protection

Bestell.-Nr./ Order-No: P 8242

## Beschreibung

Bei diesem Überspannungsableiter handelt es sich um einen zweistufigen Schutzschaltung, deren Grobschutz-elemente gasgefüllte Überspannungsableiter sind. Der Feinschutz besteht aus einer Suppressordiode. Da auf den Einsatz von Varistoren ganz verzichtet wurde, treten keine nennenswerten Leckströme auf.

## Installations- und Betriebshinweise

Dieser Ableiter wird zum Schutz von Stromversorgungsleitungen eingesetzt.

Das Schutzgerät muss möglichst nah am zu schützenden Gerät angeschlossen werden.

Geschützte und ungeschützte Leitungen dürfen nicht zusammen verlegt werden.

## Description

This device consists of a two-stage protective circuit with gas-filled surge protectors as basic protection elements. Ultimate protection consists of a suppressor diode. As no varistors have been used no leakage currents of any significance arise.

## Installation / Operating instructions

This surge protector is used for the protection of power supply lines.

The protective device must be connected as closely as possible to the equipment to be protected.

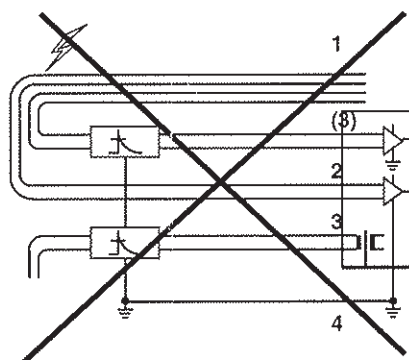
Protected and unprotected lines must not be laid together.



## Legende / legend / légende

1. Falsche Leitungsführung  
Cable layout incorrect  
Introduction des câbles incorrecte
2. Ungeschützter Eingang  
Unprotected input  
Entrée non protégée
3. Zu lange Leitungen  
Cables too long  
Câbles trop longs
4. Zwei Erden  
Two earths  
Deux terres

## Falsche Installation Installation incorrect Installation incorrecte



## Leutron Überspannungsschutz / Surge Protection EnerPro 36V: P 8242

### Wartung

Es ist empfehlenswert, die Funktion dieses Ableiters nach jeder Blitzsaison oder öfters zu überprüfen. Ansonsten ist dieses Produkt wartungsfrei.

### Fehlererkennung

Bei Bedarf kann dieser Ableiter durch eine Isolations- und Durchgangsmessung überprüft werden. Bei  $R_{isol} < 1\text{ M}\Omega$  (1 gegen 2 und PE bzw. 2 gegen PE) oder bei Unterbruch ( $\dot{i}$  zu 1p und 2 zu 2p) muss der Ableiter ausgewechselt werden.

### Achtung

Der PE-Anschluss muss immer angeschlossen werden.

### Maintenance

Merely check this surge protector for correct operation after the period when thunderstorms are most frequent. Apart from that this product requires no maintenance.

### Trouble-shooting

As and when required, this surge protective device can be checked by measuring insulation and continuity. With an insulation resistance of  $< 1\text{ M}\Omega$ , measure (1 to 2 and PE or 2 to PE), or with open line (1 to 1p and 2 to 2p) the surge protective device must be replaced.

### Important

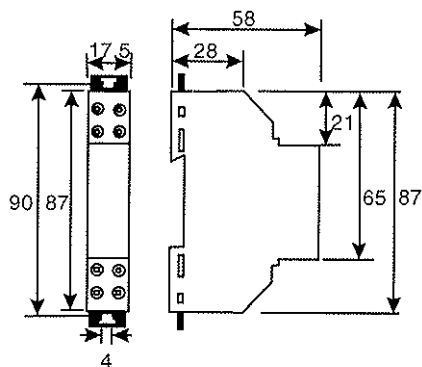
The PE terminal must always be connected.

### Technische Daten

### Technical data

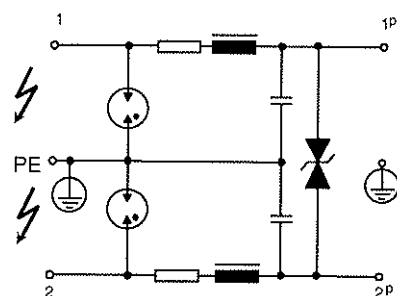
Max. Betriebsspannung	Max. operating voltage.....	DC / AC.....	40 / 28 V
Max. Betriebsstrom... ..	Max. operating current.....	.....	6 A
Schutzpegel 1-2/1,2-PE	Protection level 1-2/1,2-PE	1.2/50 $\mu\text{s}$ .....	$\leq 75 / 800\text{ V}$
		20 kA (8/20 $\mu\text{s}$ )	$\leq 105 / 800\text{ V}$
Nennableitstrom...	Nom. imp. disch. current..	8/20 $\mu\text{s}$ .....	20 kA
Anschlüsse.....	Connections.....	.....	2.5 mm <sup>2</sup>

### Abmessungen / dimensions / dimensions



[mm]

### Schema / diagram / schéma



(p = protected)